

PREMIÈRE SOUDURE DE RAIL : UNE NOUVELLE ÉTAPE MAJEURE AVANT L'ARRIVÉE DE T10

SYTRAL Mobilités engage de nombreux projets structurants pour accélérer le développement et le maillage des transports publics et offrir aux habitants du territoire des solutions de mobilité performantes et durables tout en accompagnant le renouvellement urbain des territoires traversés.

Grand projet du plan de mandat 2021-2026 pour le développement du réseau de transports en commun de la métropole de Lyon, la future ligne T10 reliera en 25 minutes le pôle d'échanges multimodal de Vénissieux et le secteur de Gerland (Lyon 7^e), tout en desservant le centre-ville de Saint-Fons. Elle offrira un accès performant aux métros B et D et aux tramways T1 et T4, et accompagnera les opérations de requalification de cœur de ville de Vénissieux et Saint-Fons, les transformations des quartiers prioritaires Arsenal et Carnot Parmentier et le développement de zones d'activités économiques et industrielles. En accordant une dimension centrale à la qualité urbaine et paysagère, à l'offre de mobilité et aux fonctionnalités qui l'accompagnent (circulation piétonne et cycliste, éclairage, mobilier urbain, etc.), cette nouvelle desserte structurante, dont le budget s'élève à 295M€, va par ailleurs favoriser le report modal, l'intermodalité et les modes actifs. Le projet s'accompagne également de la construction d'un centre de remisage des tramways sur le site de Surville à Saint-Fons.

T10 avance déjà à bon rythme

Après une première phase de travaux dite préparatoire, en voie d'achèvement à Lyon, en cours à Saint-Fons et Vénissieux, principalement dédiée aux travaux de réseaux (menés par les concessionnaires pour les réseaux d'énergie, de gaz, de télécommunication, etc., qui déplacent, rénovent et mettent en conformité leurs réseaux, ou par SYTRAL Mobilités pour les travaux de déplacement et de rénovation des réseaux d'eau potable et d'assainissement), les travaux d'infrastructure et d'aménagements urbains ont démarré en début d'année 2024 et concerneront progressivement tout le tracé de la future ligne. Cette phase des travaux consiste en l'aménagement de l'espace public pour accueillir le tramway et passe notamment par l'adaptation de la voirie (chaussée, trottoirs, pistes cyclables, espaces verts)

CONTACTS PRESSE :

Lodoïska DE GOUVION ST CYR - gouvion@sytral.fr / 06 71 18 32 66
Daniel KOROLOFF - koroloff@sytral.fr / 06 20 83 61 71

aux abords de la future ligne, la construction de la plateforme qui accueillera le tramway, la pose de la voie ferrée et de la ligne aérienne de contact, ou encore l'aménagement et l'équipement des stations. Entre avril et août 2024, le chantier de T10 a franchi un cap aussi symbolique que stratégique, avec les travaux de raccordement du futur tram T10 à la ligne T1 au niveau de la halle Tony Garnier à Lyon 7^e, et à la ligne T4 à la gare de Vénissieux.

Cet été, les travaux menés sur le pont SNCF Sembat à Vénissieux ont permis de conforter le pont afin de pouvoir accueillir le tramway, à terme. En parallèle des travaux menés par SYTRAL Mobilités, SNCF-Réseau a également réalisé des travaux sur les murs de soutènement de part et d'autre du pont.

En août, une opération d'envergure, consistant à installer le passage souterrain destiné à accueillir le tram et les modes actifs sous le périphérique Laurent Bonnevey, a été réalisée dans le cadre du projet. Ce chantier hors-norme a été mené en un temps record, avec 28 heures d'avance sur le calendrier initial, ce qui a permis une réouverture anticipée du périphérique.

7 octobre 2024 : la première des 2 300 soudures de rails

« **Le chantier de la future ligne T10 franchit aujourd'hui un nouveau cap hautement symbolique avec la première soudure de rail** », a déclaré Bruno Bernard, président de la Métropole de Lyon et de SYTRAL Mobilités, présent ce jour sur le chantier aux côtés de la Préfète secrétaire générale de la préfecture du Rhône, préfète déléguée pour l'égalité des chances, Vanina Nicoli ainsi que du Maire de Lyon, Grégory Doucet et des maires de Saint-Fons et Vénissieux, Christian Duchêne et Michèle Picard, afin d'officialiser ce cap symbolique. « **C'est bien plus qu'un projet de transport. En soudant ce rail aujourd'hui, nous soudons aussi les liens d'un territoire qui se transforme, plus connecté, plus résilient et qui prépare son avenir** », ajoute Vanina Nicoli.

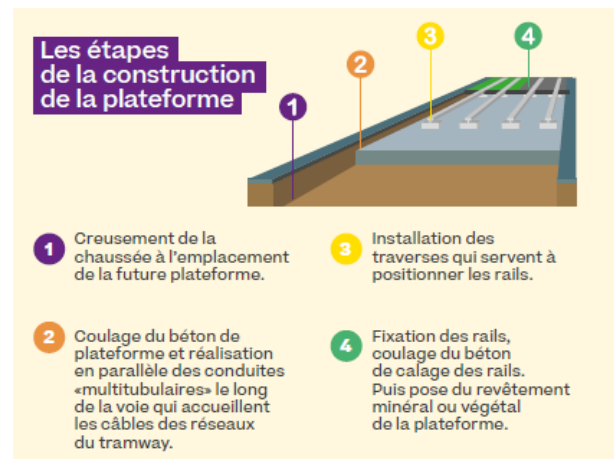
La pose de rails assemblés par soudure est réalisée sur place à l'aide d'une technique : l'aluminothermie. Ce mode de soudure simple et adapté au chantier du tramway répond parfaitement aux contraintes des travaux de voie nécessitant la légèreté et la mobilité de ses équipements ainsi que la rapidité et la qualité d'exécution. Une technique qui permet par ailleurs d'éviter les bruits de frottement lorsqu'une rame passe sur la jonction des rails et donc de préserver la qualité de vie des riverains.

A raison de **6 soudures par jour** en moyenne, l'ensemble du projet comptera :

- environ **2 300 soudures de rails** pour une longueur totale de rails de **39 000 m** ;
- **17 000 m² de revêtement béton** et **1 500 m² de pavés** ainsi que **35 700 m² de revêtement végétal** mis en œuvre sur la plateforme.

Au plus fort des travaux, **250 personnes** interviendront en même temps sur le chantier.

Dans une démarche de réduction des émissions de CO₂, la future ligne T10 bénéficiera de l'utilisation d'un nouveau modèle de traverses fabriqué dans un béton « bas carbone », présentant l'avantage d'être plus petit et d'émettre moins de CO₂ : 16.5 kg équivalent CO₂ seront évités par traverse, représentant 53.4% de réduction.



CONTACTS PRESSE :

Lodoïska DE GOUVION ST CYR - gouvion@sytral.fr / 06 71 18 32 66
Daniel KOROLOFF - koroloff@sytral.fr / 06 20 83 61 71

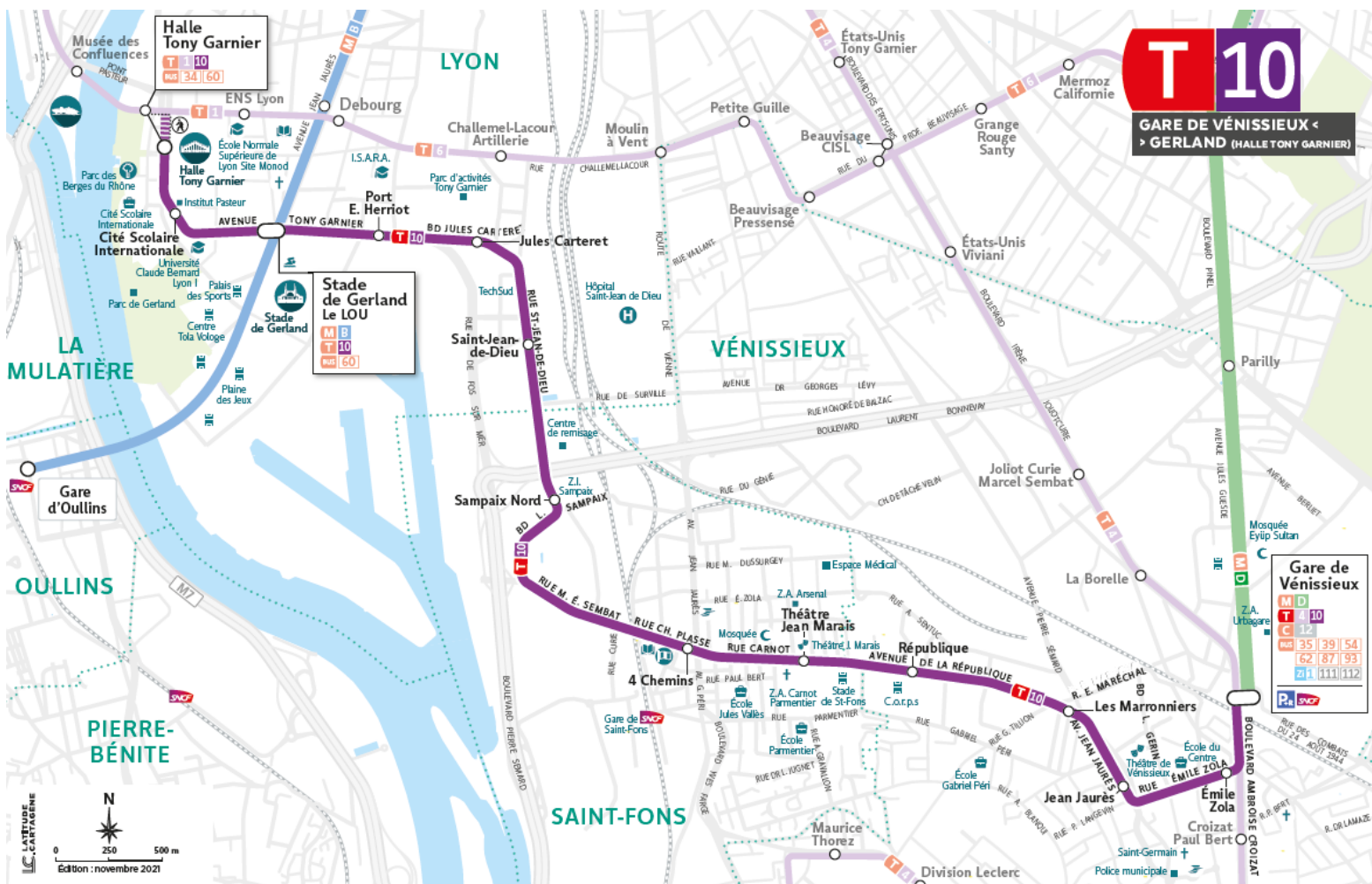
Une voie ferrée peut en cacher une autre

Pour permettre le passage de T10, des piétons et des cyclistes sous la voie ferrée dédiée au fret qui dessert le Port Edouard Herriot, un nouvel ouvrage est créé pour relier la rue Saint-Jean de Dieu avec le Boulevard Jules Carteret.

Depuis plusieurs semaines, les équipes sont mobilisées dans la zone de chantier au pied du futur passage souterrain pour réaliser le cadre de ce nouvel ouvrage qui sera ripé dans sa position définitive. Afin de mener cette nouvelle opération d'envergure, la voie ferrée dédiée au fret sera coupée à la circulation du 31 octobre à 23h au mardi 5 novembre à 6h du matin.

T10 en chiffres

- 14 stations et 8 km de ligne de Gare de Vénissieux à Halle Tony Garnier, en 25 minutes environ
- Un tramway toutes les 10 minutes en heure de pointe à la mise en service, de 5h00 à 00h30 environ
- Plus de 22 000 voyageurs quotidiens en 2030
- Le projet de tramway T10 a bénéficié du soutien financier de l'État à hauteur de 15,8M€ dans le cadre de l'appel à projet de l'AFITF, et de 3,3 M d'euros de l'Agence de l'Eau.



CONTACTS PRESSE :

Lodoiska DE GOUVION ST CYR - gouvion@sytral.fr / 06 71 18 32 66
Daniel KOROLOFF - koroloff@sytral.fr / 06 20 83 61 71

À Saint-Fons, un espace cyclologistique de proximité dès 2025

Dans le cadre des travaux du tramway T10 à Saint-Fons, SYTRAL Mobilités, en collaboration avec la Métropole de Lyon, va mettre en place un espace logistique de proximité au premier semestre 2025. Situé à l'entrée Ouest de la ville, sur l'avenue Charles de Gaulle, cet espace permettra de faciliter la livraison du dernier kilomètre, en limitant le nombre et le gabarit des véhicules de livraison sur le secteur en travaux.

Les camions de livraison se rendront à cet espace logistique où le dernier kilomètre sera essentiellement assuré par des vélos-cargos, minimisant ainsi les perturbations sur la circulation dans le centre-ville. Ce service sera proposé gratuitement aux commerçants de la rue Carnot et de la rue Charles Plasse pour garantir la continuité de leurs livraisons pendant toute la durée des travaux.

Toute l'actualité du projet est à retrouver sur la [page dédiée](#) du site de SYTRAL Mobilités et les photographies du chantier sont disponibles sur la [médiathèque](#).

CONTACTS PRESSE :

Lodoïska DE GOUVION ST CYR - gouvion@sytral.fr / 06 71 18 32 66

Daniel KOROLOFF - koroloff@sytral.fr / 06 20 83 61 71